

Da Áustria para a Madeira, um caso de amor a mudar a vida de uma empresa

Publicado em 11 Fevereiro 2019 por Cristina A. Ferreira - Ntech.news | 1356 Visualizações



A ilha da Madeira acolhe uma filial da **Connecting Software** desde 2017. Nasceu com 10 colaboradores e no final de 2019 deverá chegar aos 20. O plano inicial apontava apenas para a criação de um escritório de representação, «mas com o passar do tempo o número de contratações foi aumentando e as condições favoráveis fizeram nascer a vontade de transferir mais atividades para a ilha», conta **Thomas Berndorfer**, fundador e CEO da empresa.

«Neste momento estamos a transferir o marketing e vamos também transferir os serviços de manutenção e apoio ao cliente». No próximo ano, deverá ser transferida a área de vendas, continua o responsável, enquanto explica como nasceu o fascínio pela ilha.

←

Anúncios Google

Enviar comentários

Anúncio? Por quê? ⓘ

«A Madeira é um excelente local para viver e também oferece benefícios fiscais. Primeiro viemos de férias, apaixonamo-nos pela ilha e decidimos criar um escritório cá». Os planos para o escritório local foram-se redesenhando, à medida que o empresário foi identificando oportunidades e talento local, graças a uma parceria com a Universidade da Madeira.

A delegação converteu-se num hub TI onde se desenvolve software, para além de contar com áreas administrativas e de marketing, a caminho de reforço. Nascida na Áustria, a empresa tem mais um hub de desenvolvimento na Eslováquia (hub de desenvolvimento de software) e escritórios nos Estados Unidos, onde conta com a sua maior base de clientes.

Pesquisar

Pesquisar as suas palavras ch: 🔍

Etiquetas

5G [analítica](#) [app](#) [cibersegurança](#)
 Cisco [Cloud](#) [covid-19](#) [dados](#) [digital](#)
[digitalização](#) [Emprego](#) [empresas](#) [ERP](#)
[estudo](#) [formação](#) [Gartner](#) [Gestão](#) [Google](#)
[Huawei](#) [IBM](#) [IDC](#) [Inovação](#)
[inteligência artificial](#)
[internacionalização](#) [investimento](#) [IoT](#)
[Microsoft](#) [mobilidade](#) [negócio](#)
[Oracle](#) [OutSystems](#) [Portugal](#)
[Primavera](#) [prémio](#) [recrutamento](#) [resultados](#)
[SAP](#) [segurança](#) [Software](#)
[startups](#) [talento](#) [Tecnologia](#)
[transformação digital](#) [Vodafone](#)
[Web Summit](#)

Subscrever a nossa newsletter

Subscreva a nossa *mailing list* para receber informação regularmente.

Endereço de email

S MAIS LIDOS



atSistemas abre escritórios em Portugal

NEGÓCIOS



A maior partilha de TI digital do país está a chegar



Equipa da Connecting Software na Madeira, recrutada na Universidade local.

O negócio da Connecting Software

A Connecting Software facilita processos de integração de software, através de ferramentas que agilizam este tipo de tarefas e simplificam a criação de conectores customizados às necessidades de cada empresa.

A sua plataforma Connect Bridge, garante Thomas Berndorfer, permite treinar qualquer programador para se transformar num perito em integração em três horas e reduz a utilização de código até 90%. Segundo o responsável, a oferta distingue-se da concorrência pela simplicidade, preço e abrangência, já que não é apenas um serviço na cloud, como acontece com muitas ferramentas deste género. Consegue «cobrir todos os cenários de forma genérica – on premise, cloud e híbrida. E fazemo-lo desde de 2010, antes de qualquer concorrente», sublinha o CEO.

<

Anúncios Google

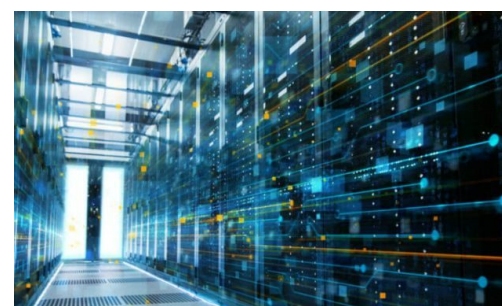
Enviar comentários

Anúncio? Por quê? ⓘ

À plataforma central da CS juntam-se um conjunto de produtos para responder a necessidades específicas, em áreas como o CRM, ERP (Enterprise Resource Planning) ou Document Management Systems.

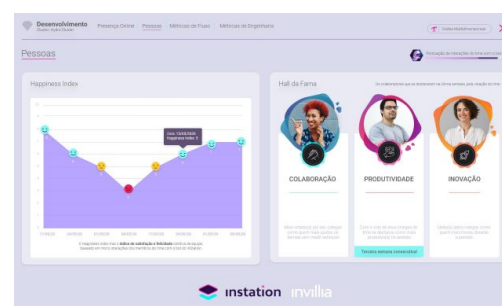
Um destes produtos é o CB Dynamics 365 to SharePoint Permissions Replicator, que faz a sincronização automática dos privilégios de utilizador no Dynamics CRM, com as permissões do SharePoint, evitando que utilizadores não autorizados tenham acesso a dados da plataforma de CRM, quando as duas aplicações são usadas de forma complementar.

Esta ferramenta foi também a escolhida por Thomas Berndorfer para ilustrar o potencial do software da CS, recorrendo a números estimados pela Orange Business Solutions, KPMG ou IBM. As empresas calculam que sejam necessários pelo menos 200 dias de trabalho de um programador para desenvolver a funcionalidade assegurada pelo CB Dynamics 365 to SharePoint Permissions que a esta ferramenta permite assegurar.



Portugal académico na rota da computação avançada

ATUALIDADE



O que traz a nova versão do InStation?

ATUALIDADE

PUB

O ecossistema Microsoft (integração com NAV, AX, D365, Exchange/Outlook, SharePoint e outros) tem sido um dos terrenos férteis para o crescimento deste tipo de software. Banca e seguros, onde linguagens mais antigas como o Cobol ainda são muito usadas, também garantem uma elevada procura deste tipo de ferramentas, já que por esta via é possível integrar software desenvolvido em Cobol, sem ter de escrever código nesta linguagem. Indústria 4.0 e IoT são outras áreas onde as soluções da empresa podem fazer a diferença, garante Thomas Berndorfer, «ao permitirem colocar os sensores, máquinas e linhas de produção numa fábrica a “falar” como qualquer software usado no desktop», continua o responsável.

As grandes empresas são os principais destinatários das soluções da Conecting Software, mas o fundador da empresa garante que a oferta foi desenhada para se adaptar às necessidades de negócios com dimensões distintas, incluindo no preço.

<

Anúncios Google

Enviar comentários

Anúncio? Por q

A empresa opera com uma rede de parceiros que ainda não tem empresas portuguesas, mas onde já constam alguns nomes internacionais com negócios em Portugal, como a **ATOS, Capgemini** ou a **DXC**. Para além disso, há contactos no terreno para novas parcerias mais diretas.

Na lista de clientes locais estão várias multinacionais com presença em Portugal, como a **Securitas, Airst** ou a **Infineon**, embora Thomas Berndorfer admita que o sucesso nos mercados do sul da Europa está muito baseado «na gestão de relacionamentos», o que cria a necessidade de mais tempo para que a oferta seja conhecida e comece a gerar mais interesse.

Enquanto isso a presença em Portugal, através da Madeira continuará a ser reforçada e o CEO da CS garante que passará também por cá a procura de uma resposta para um dos objetivos traçados pela software house para este ano: encontrar um CTO (Chief Technology Officer) visionário.

Publicado em: [Atualidade](#)

Etiquetado: [conectores](#) [Connecting Software](#) [Madeira](#) [Software](#) [Thomas Berndorfer](#)

Partilhe nas Redes Sociais

Artigo Anterior

[Sabe como manter os seus dispositivos seguros?](#)

Artigo Seguinte

[A maior partilha de TI digital do país está a chegar](#)

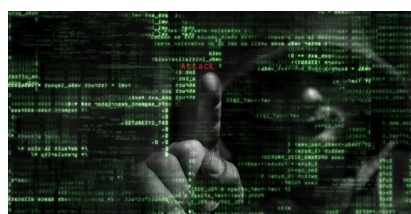
ARTIGOS RELACIONADOS



Infinidat obtém certificação AWS Outposts Ready



NBnetwork+ do Novo Banco distinguida nos Portugal Digital Awards 2020



Agência Europeia do Medicamento sofre ciberataque



Do que está à espera para inovar? À distância de um PC, é possível ouvir gestores portugueses, com projetos inovadores, problemas e soluções reais que poderão muito bem ser as suas

Formação certificada

Os cursos online mais procurados em Portugal

EVOLUI.COM

[Saber n](#)



[Voltar ao Topo](#)